

Menü 1 (x)

Montag 23.03.



Buchstabennudeltopf mit Huhn-
fleisch G, G1, Ei

Brot G



Menü 2 (o)

Montag 23.03.



Tomaten-Mozzarella-Suppe (BIO) G, G1,

M, Me, La

Brot G

Dienstag 24.03.



Salzkartoffeln

Rahmspinat M, Me, La

Rührei Ei, M, Me, La



Dienstag 24.03.



Gemüse-Lasagne alla Italia G, G1, Ei, (Sb), M,

Me, La



Mittwoch 25.03.



Spiralnudeln G, G1

Tomatensoße alla Italia s

Reibekäse M, La, Me

Mittwoch 25.03.



Spiralnudeln G, G1

Jagdwurstgulasch (vom Schwein) in
milder Tomatensoße Sn 20, 3

Reibekäse M, La, Me



Donnerstag 26.03.



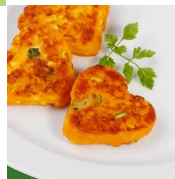
Alaska-Seelachs in einer Vollkornpa-
nade (aus nachhaltiger Fischwirtschaft) G, G1, Fi

Kartoffelpüree M, Me, La

Blumenkohl "naturell"



Donnerstag 26.03.



Süßkartoffel-Herzchen mit Mais und
Zucchini

Kartoffelpüree M, Me, La

Blumenkohl "naturell"



Freitag 27.03.



Pizza-Schnitte "Margherita" G, G1, (Fi), M, Me,

La



Freitag 27.03.



Milchreis M, Me, La

Apfelmark 3

